

FABRIC

永くご使用いただいて飽きの来ないファブリックを厳選しています。

DAILY RANK 1 ご家庭で洗える生地を中心にセレクト。普段着のように日常使いに最適なファブリックを厳選しています。



AF342 AF343 AF344

タテとヨコにスラブ糸を使った緞調のファブリックです。柔らかな北欧調の色合いとウォッシュ対応（ただし、手洗いのみ）のお手入れしやすい品質で、カジュアルにもモダンにもお使いいただけます。

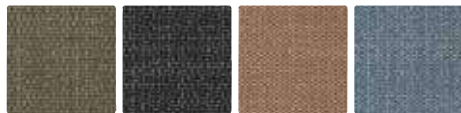
● ポリエステル 100%



AF410 AF413 AF414

ソフトモール糸の柔らかなタッチ感が魅力のウォッシュタイプです。

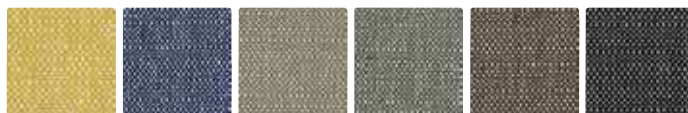
● ポリエステル 100%



AF470 AF471 AF472 AF473

再生材を100%使用した糸づくりから取り組み複雑な意匠表現を可能にした先染め織物です。天然素材のような深みのある表情で長くお使いいただけます。

● ポリエステル 100%



AF491 AF495 AF496 AF497 AF498 AF499

モール糸を前面に使い、ブッチャーと呼ばれる不規則に組み合わせられた組織で立体感を出しました。さらっとした感触で、ランダムに見える表情から生まれるやわらかさが魅力のスタンダードモダンファブリックです。

● ポリエステル 100%



AF545 AF546

やわらかく包み込むような肌触りの良いポリエステルモール糸と程良い光沢のあるタテ糸がバランス良く混ざり合ったファブリックです。濃淡のある色合いで、色の重なりが奥行きのある表情を生み出しています。

● ポリエステル 100%



AF560 AF561 AF563 AF564

光沢糸やトップ糸を組み合わせる色の深みを表現しました。ざっくりとした組織でボリューム感もあり格式高い雰囲気演出します。

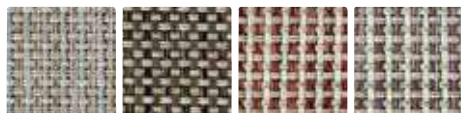
● ポリエステル 90% レーヨン 8% ウール 1%
● アクリル 1%



AF922 AF923 AF924 AF925 AF926 AF927 AF928

ウールライクな糸を用いた豊かな質感と手触りの良さが魅力の緩織物です。異なる色糸を組合せた深みのある配色が家具のフォルムをより美しく引立てます。

● ポリエステル 100%



AF405 AF406 AF407 AF408

さらりとした和紙を思わせる色糸と、しっとりとした柔らかな感触を残すモール糸で、ざっくりと織られた、独特のムラ感が魅力の天然素材のような風合いのファブリックです。

● ポリエステル 100%



AF481 AF483 AF484

太番手の糸を使用した重厚感のある表情が魅力のファブリックです。千鳥格子の柄はファッション性が高くインテリアのメインやアクセントとしても使いやすいです。

● ポリエステル 100%



AF780 AF781 AF782 AF785 AF786

光沢感のある上品な色合いでラグジュアリーな雰囲気を出します。上品で洗練されたモダン空間におすすめのファブリックです。

● ポリエステル 100%



AF791 AF793 AF795

モール糸を使用したソフトなタッチ感のファブリック。どのようなお部屋にも馴染みやすいベーシックカラーを取り揃えました。

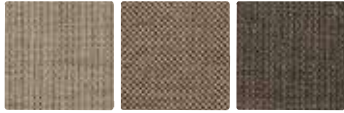
● ポリエステル 100%



※掲載しております張地サンプルは、印刷上実物と異なる場合がありますので、予めご了承下さい。

FABRIC

STANDARD RANK 2 ペットの引っ掻きに強い生地から機能性に優れた生地、天然素材までバランス良くセレクト。
ライフスタイルに合わせてお選びいただけるファブリックを厳選しています。



AF705 AF706 AF707

気候や温度差の激しいアンデス山脈地帯で育った羊の毛「ペルビアンハイランドウール」を使用。染料を使わない環境にやさしい自然素材で、ウール特有のちくちく感が少ない心地よい手触りのファブリックです。
●ウール 57% (内 カラドウール 100%)
●ポリエステル 43%



AF754 AF755 AF756 AF757 AF758 AF759

光沢のあるモールをツイルの組織で織ったポリウムタイプファブリック。
光が織り成す陰影が、表情豊かな空間を演出します。

●ポリエステル 100%



AF760 AF761 AF762 AF763 AF764 AF765

立体感のある幾何学模様のキルティング。
ファッション性が高く、洗練された印象を与えお部屋のアクセントとしても使いやすいファブリックです。

●ポリエステル 100%
※ドライクリーニング不可



AF775 AF776 AF777 AF778 AF779

タテとヨコに原着ポリエステルの意匠糸を使用しています。国内の優れた加工技術によるウールのような柔らかな肌触りとカラーでワンランク上の上質な印象を与えます。

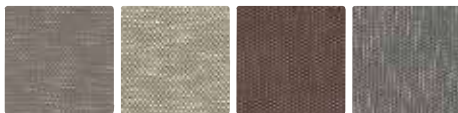
●原着ポリエステル 100%



AF805 AF806 AF807 AF808

ざっくりしたセーターのような表情と、天然素材の優しい風合いが特長のファブリックです。
ウールを表面に使って、裏面はポリエステルでしっかりと強度が出るよう工夫しています。

●ウール 48% ポリエステル 32% アクリル 20%



AF825 AF826 AF827 AF828

自然な表情がでようフシのある綿糸を使って、しっかりと織り上げました。ほどよいボリューム感と2色の糸を撚りあわせたミックス感が特長です。素朴なのにモダン、ほっとする落ち着きを感じさせるファブリックです。

●綿 65% アクリル 35%



AF865 AF866 AF867 AF868

タテ糸の黒と白のブライト糸とのコントラストに疑似モールのヨコ糸を加え、トーンも抑えて和洋どちらでも使って頂き易い立体感のあるファブリックに仕上げました。手持ち感も良く、色んなシーンでご利用頂けます。

●ポリエステル 100%





AF830 AF831 AF832 AF833 AF834 AF835 AF837



AF838

ベルベット調の密度感と、大理石風のシンプルな濃淡表現、滑らかな肌触りが印象的な生地です。短い毛足と、起毛した裏地により、ベットの引っ掻きなどの強度面にも優れ、ふっくらしたボリューム感のある生地です。

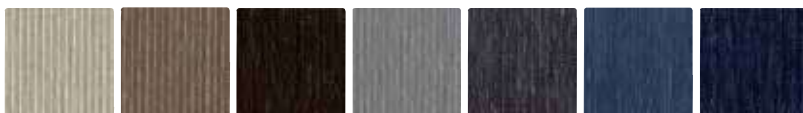
● ポリエステル 100%



AF840 AF841 AF842 AF843 AF844

光沢のあるモール糸をオーガニックなジャガードパターンで織った、上質な表情のあるプレーンファブリックです。緻密な組織でしっかりと織ることにより、ベットの引っ掻きに強い「スクラッチフリー」の生地になっています。

● ポリエステル 100%



AF880 AF881 AF882 AF883 AF884 AF885 AF886



AF887

きめ細かなタッチ感、高い汚れ除去性、強い耐久性を兼ね備えたハイスペックな機能性ファブリックです。ベットの引っ掻きに強い「スクラッチフリー」の生地になっています。

● ポリエステル 100%



FABRIC

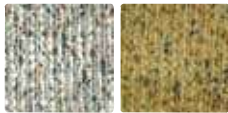
SUPERIOR RANK 3 糸から素材、織りに至るまでワンランク上の生地をセレクト。
上質な空間を演出するこだわりの生地を厳選しています。



AF930 AF931

ざっくりとしたボリューム感のある、ウォッシュアップイードです。ミックス感のある糸が生地に奥行きをもたせ、インテリアの雰囲気を引き上げます。

- ポリエステル 100%



AF935 AF936

柔らかく毛足の長いモール糸と、多色の染めのモール糸を織り込んだボリュームタイプファブリック。一見華やかな雰囲気ですが、大きい面積で見ると落ち着いた印象が魅力的です。

- ポリエステル 100%



AF940 AF941

多色使いの空糸とウールリング糸をたっぷりを使用したツイード調のボリュームタイプファブリックです。椅子張り生地らしい温かみのある表情と肌触りをお楽しみいただけます。

- ポリエステル 57% ウール 20% コットン 14%
- アクリル 6% ナイロン 3%



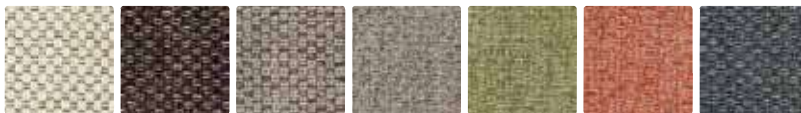
AF950 AF951 AF952 AF953 AF954 AF955 AF956

ファブリックの悩みである日常の汚れを「水」だけで落とす事ができるクリーナビリティを有したシリーズです。※アクアクリン®テクノロジー
空糸とモール糸のコンビネーションでソフトなミックス感を表現。レジデンシャルからコントラクトまで幅広い分野でご利用頂けるマルチパーパスな人気商品です。

- ポリエステル 96% 綿 4%



AF957



AF960 AF961 AF962 AF963 AF964 AF965 AF966

自然なムラ感が出るようタテ糸を工夫し、ボリュームたっぷりの太番手のアクリルモール糸を織り込んで、しっかりと凹凸のある質感に仕上げられています。ベーシックでありながら、ひと味違う存在感のあるファブリックです。

- アクリル53% ポリエステル 47%



AF975 AF976 AF977

ベース地のタテ方向にカラフルなネップ糸を編み込み地模様を表現。無地ライクの中にネップのアクセントとさり気ない意匠を加え表情豊かでしなやかなファブリックに仕上げました。

- アクリル 48% ポリエステル 43% ウール 6%
- ナイロン 3%



AF945 AF946 AF947 AF948 AF949

ファブリックの悩みである日常の汚れを「水」だけで落とす事ができるクリーナビリティを有したシリーズです。※アクアクリン®テクノロジー
フロック加工により滑らかな肌触りを表現し、糸の引っ掛かりが少なく、一般的なファブリックと比べて強度が高くペット対応としてもご利用頂けます。

- ポリエステル 50% アクリル 35% ナイロン 15%



LEATHER (天然皮革) 天然素材を活かした皮革を厳選しています。

RANK 1



AK701 AK702 AK703 AK704 AK705 AK706



AK707 AK708 AK709

中厚革の型押しタイプです。革表面は銀面付きで型押しですが天然シボ(※1)を活かし、素材の持つボリューム感を出しています。
※革の銀面を内側に折り曲げた時に出来る「しわ」の状態をシボといい、細かくて均一なものの良い革です。

● ウレタン

RANK 2



AK765



AK761 AK762 AK763 AK766 AK767 AK768



AK769

銀面を起毛させ、オイルと染料、特殊な塗装を施しヴィンテージ感を出している革です。ヴィンテージレザーならではの独特な経年変化を楽しめます。

● オイル

植物タンニン材を多く含んだ革を染料とオイルで仕上げること革らしさを強調した仕上がりになっています。傷やシミも革の持つ表情の一つとして楽しめます。

● オイル

SYNTHETIC LEATHER 手入れが容易で安定した品質です。

ソフトレザー



AS190 AS192 AS193 AS195

合成皮革ならではのソフトな手触りと質感を持ち、高耐久のポリカーボネート樹脂が使用してありますので、品質も高く、耐アルコール性に優れております。

● ポリウレタン 100%

シルキーレザー



AB201 AB202 AB203 AB204 AB205

やわらかなタッチとアニリン皮革調の深い色合いが特徴の、ソフト合成皮革です。シルクのようなしなやかさを感じさせる、上品な光沢を持つ表情に仕上げました。モダンなヴィンテージスタイルだけでなく、様々なシーンで心地良いリラックス感をお楽しみいただけます。

● 塩化ビニール 100%